

SAILADV

Analizzare
Determinare
Validare

Prodotti e Servizi

Analisi di performance
Analisi dei difetti e dei materiali
Manutenzione predittiva
Analisi olii, combustibili e refrigeranti
Scanner 3D

Olii, combustibili e refrigeranti

L'analisi di un campione di olio proveniente da un macchinario in funzione è uno strumento diagnostico efficiente per comprendere lo stato di salute degli impianti. I “segnali di allarme” contenuti nell'olio usato consentono di identificare qualsiasi contaminante o degrado chimico / fisico del lubrificante. I rapporti di analisi forniscono informazioni utili per prendere decisioni strategiche prima di un potenziale guasto o al fine di preservare la migliore integrità funzionale dei sistemi dello yacht. Conoscere lo “stato di salute” di un determinato impianto consente di valutare la presenza di contaminanti e la possibilità di danni a carico di un componente meccanico del sistema stesso.

APPROCCIO PREDITTIVO

Le analisi dell'olio sono utilizzate per comprendere le "condizioni" del macchinario. Fissiamo determinati obiettivi per ridurre o addirittura eliminare le cause dei guasti. Questo approccio deve necessariamente passare attraverso la fase con il supporto di metodologie e strumenti utili a percepire anticipatamente i problemi.

- Maggiori risparmi grazie a minori stop
- La manutenzione programmata evita interventi urgenti
- Maggiore sicurezza operativa
- Ciclo di vita più lungo degli impianti
- Migliore qualità percepita dei sistemi dello yacht



PROPULSIONE MARINA

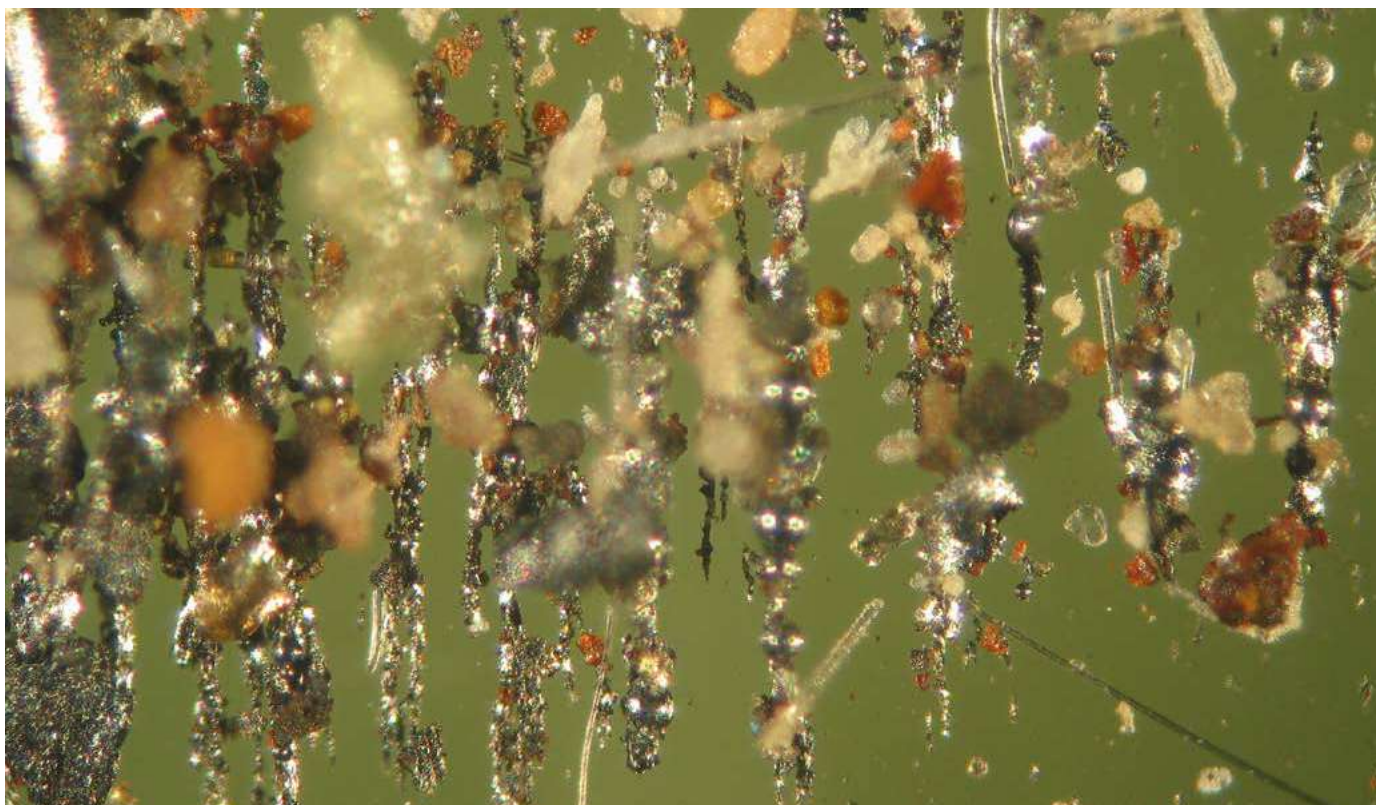
La propulsione marina è uno dei sistemi più critici in cui l'approccio di manutenzione predittiva può dare i migliori risultati in termini di ROI. Le analisi condotte da SailADV possono fornire preziose risposte basate sul monitoraggio delle condizioni. Un esempio: una quantità minima di sodio può portare alla contaminazione da acqua salata, alla corrosione degli scambiatori di calore e dei sistemi di intercooler. La valutazione delle proprietà di lubrificazione residua e di qualità dell'olio è vitale per l'efficienza dei sistemi.

RIDUTTORI

I moderni riduttori sono stati completamente riprogettati per ottenere dimensioni più ridotte, rapporti di trasmissione più elevati e quantità di lubrificante utilizzato inferiore. Ma di conseguenza gli apparecchi sono più stressati che mai, sottoposti ad elevati carichi specifici e temperature di esercizio. Il ciclo vita del lubrificante è generalmente ridotto, ma ciò non preserva i riduttori da possibili danni. Solo un programma di analisi dell'olio che tenga sotto stretto controllo la tendenza dei metalli all'usura (mediante spettrometria RDE), con un'attenzione particolare al codice di contaminazione ISO 4406 e alla corretta viscosità del lubrificante, può proteggere gli impianti da guasti imprevisti e consentire di ottimizzare la gestione del lubrificante.

SISTEMA IDRAULICO

La maggior parte dei guasti dei sistemi idraulici può essere attribuita a problemi di contaminazione, di solito a causa della polvere ambientale, dell'umidità e di altre sostanze esogene. Le analisi si concentrano quindi principalmente sulla valutazione dei contaminanti, utilizzando metodi analitici molto sensibili come la determinazione della presenza di acqua con il metodo Karl Fischer o il conteggio, il dimensionamento e la caratterizzazione delle particelle usando Lasernet Fines, una rivoluzionaria tecnologia di imaging delle particelle che classifica automaticamente le particelle in metallo e non metallico, basandosi sulla loro forma e il loro aspetto. Inoltre la microscopia ottica garantisce una valutazione dettagliata delle particelle di usura e dei precursori di vernice, che causano gravi danni ai componenti più sensibili (valvole, attuatori e pompe).



CAMPIONATURA

Procedura di campionamento

Al fine di evidenziare lo stato di salute del sistema, SailADV preleva regolarmente un campione di olio mentre il sistema è in funzione, a temperatura di esercizio.

Kit analisi olio

Il kit analisi olio fornito da SailADV è completo e permette di effettuare un campionamento ovunque sia il Cliente.



Invio dei campioni

SailADV si occupa di raccogliere i campioni ovunque si trovi il cliente per poi consegnarli in laboratorio.

Controllo dei risultati

Tramite un'applicazione web progettata a tale scopo, SailADV gestisce e fornisce report di analisi in riferimento alla campionatura dell'olio.

in collaboration with:

Sede legale

SailADV Srl,
Via Frascani 24,
56124 Pisa, Italia
T: +39 050 7916760
M: info@sailadv.com
W: www.sailadv.com
P.IVA / C.F. 02186120503

Headquarters

Centro Direzionale
La Cesanella
Via Mantegna 1
60019 Senigallia (AN),
Italia
T: +39 071 2145771

Sedi operative

GATE
Largo Padre Spadoni 1
56126 Pisa, Italia

Z.I. Macchiereddu,
Terza Strada - 09032
Assemmini (CA), Italia
T: +39 3280126791

